

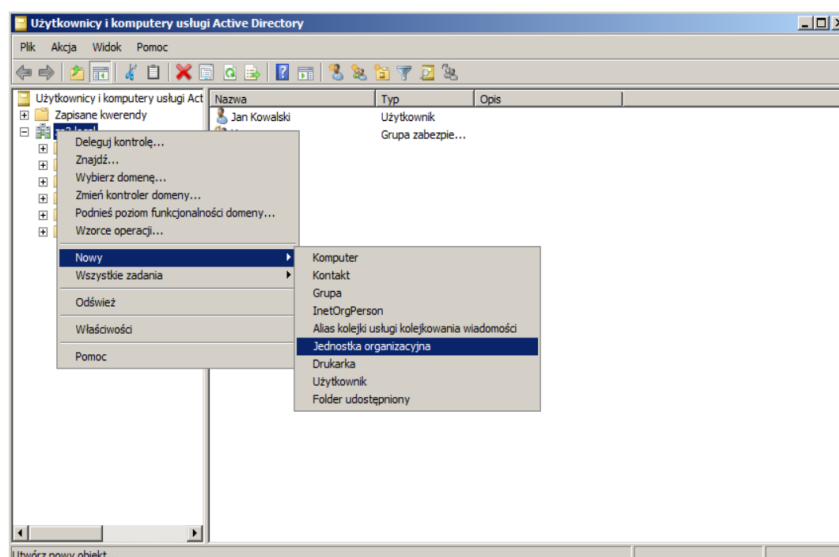
## Zarządzanie kontami użytkowników

### 1. Tworzenie jednostki organizacyjnej

**Jednostka organizacyjna** (*OU-Organization Unit*) jest **kontenerem**, w którym mogą być przechowywane inne obiekty, np. użytkownicy lub inne jednostki organizacyjne. OU pozwala na grupowanie obiektów Active Directory, np. w celu nadawania uprawnień.

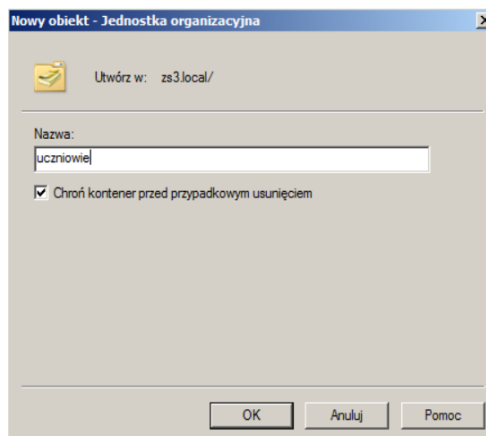
Jednostkę organizacyjną można utworzyć w następujący sposób:

- Otworzyć konsolę **mmc** i przystawkę *Użytkownicy i komputery usługi Active Directory*.
- Kliknąć prawym przyciskiem myszy na kontener, w którym ma być utworzona jednostka, np. nazwę domeny *zs3.local*.
- Z menu kontekstowego wybrać *Nowy/Jednostka organizacyjna* (Rys.1.).



Rys.1. Tworzenie jednostki organizacyjnej

- Podać nazwę jednostki. Opcja *Chroń kontener przed przypadkowym usunięciem* jest zaznaczona domyślnie. Wprowadza ona dodatkowe zabezpieczenie kontenera (Rys.2.).



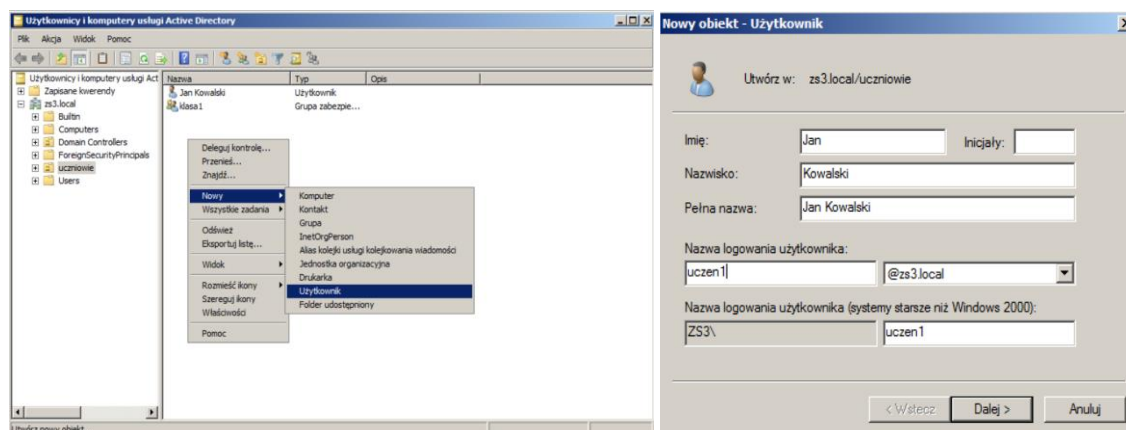
Rys.2. Nadawanie nazwy OU

- Po kliknięciu przycisku **OK** jednostka zostaje utworzona.

## 2. Tworzenie konta użytkownika

Aby utworzyć nowe konto użytkownika w mmc, należy:

- Otworzyć konsolę **mmc** i przystawkę **Użytkownicy i komputery usługi Active Directory**. Odszukać kontener, w którym ma być utworzone konto (np. nowoutworzony **uczniowie**).
- Kliknąć prawym przyciskiem myszy obszar roboczy okna i wybrać z menu kontekstowego **Nowy/Użytkownik** (Rys.3.).



Rys.3. Tworzenie konta nowego użytkownika

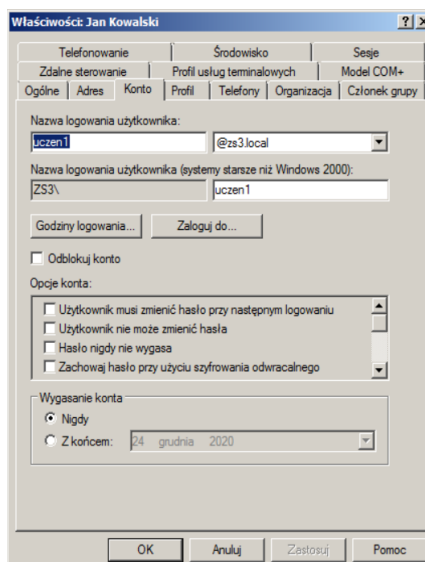
- W oknie **Nowy obiekt – Użytkownik** należy wpisać informacje o użytkowniku (nazwę logowania oraz imię i nazwisko), a w drugim oknie podać hasło i ustawienia konta.
- Sprawdź czy utworzony użytkownik pojawił się na liście w zakładce.

## 3. Modyfikacja właściwości użytkownika

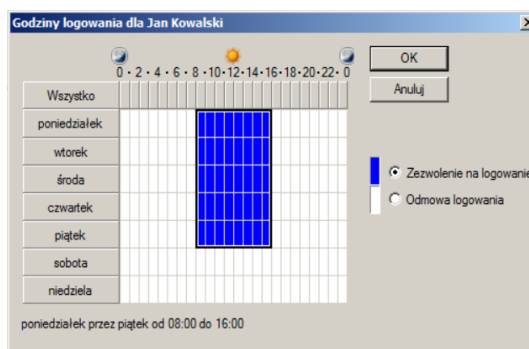
W tym podpunkcie przypiszemy użytkownikowi możliwość logowania do domeny w godzinach 8:00-16:00, tylko na stacji roboczej **stacja1**.

W tym celu należy:

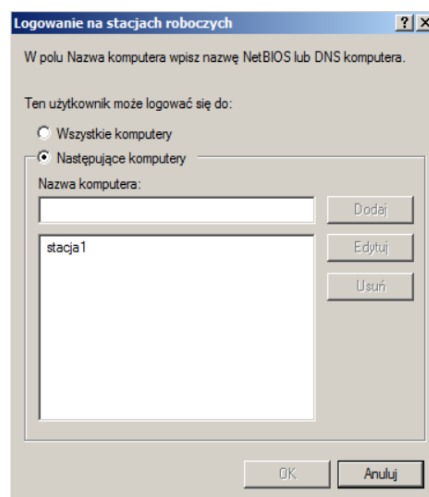
- Kliknąć prawym przyciskiem myszy konto użytkownika i wybrać polecenie **Właściwości** oraz zakładkę **Konto** (Rys.4.).
- Kliknąć przycisk **Godziny logowania**. Otwarte zostanie okno pozwalające na wskazanie czasu logowania. Ustawić możliwość logowania użytkownika do domeny w określonych godzinach (Rys.5.).
- Ograniczyć możliwość logowania do wyznaczonych stacji roboczych. Użytkownik będzie mógł logować się do domeny tylko z wyznaczonej stacji roboczej, umieszczonej na liście. Po kliknięciu przycisku **Zaloguj do** jest otwierane okno pozwalające na wskazanie nazwy lub adresu IP komputerów (Rys.6.).



Rys.4. Właściwości użytkownika



Rys.5. Okno ustawień czasu logowania



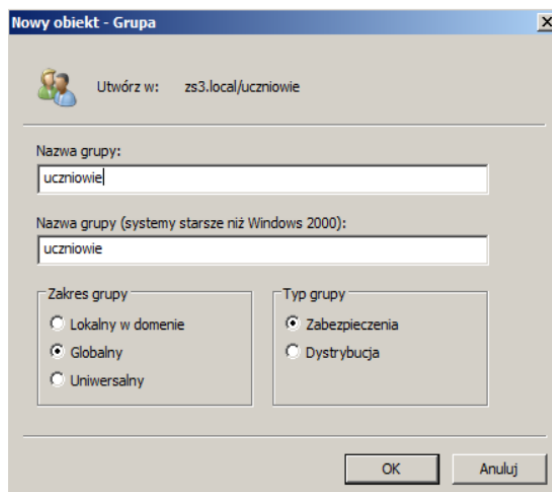
Rys.6. Okno ustawień miejsca logowania

#### 4. Tworzenie grupy użytkowników

Oprócz kont indywidualnych można tworzyć również **grupy użytkowników**. Ułatwią one zarządzanie uprawnieniami przyznawanymi użytkownikom.

Aby utworzyć nowe konto grupy, należy:

- Otworzyć konsolę **mmc** i przystawkę *Użytkownicy i komputery usługi Active Directory*. Odszukać kontener, w którym ma być utworzone konto (np. nowoutworzony *uczniowie*).
- Kliknąć prawym przyciskiem myszy obszar roboczy okna i wybrać z menu kontekstowego *Nowy/Grupa* (Rys.7.).
- W oknie *Nowy obiekt* podać nazwę tworzonej grupy oraz jej zakres i typ, a następnie kliknąć **OK**.
- Sprawdzić czy utworzona w ten sposób grupa pojawiła się na liście w zakładce.

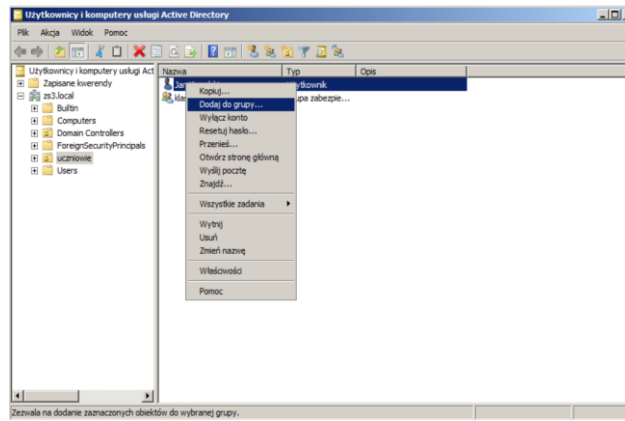


Rys.7. Tworzenie grupy

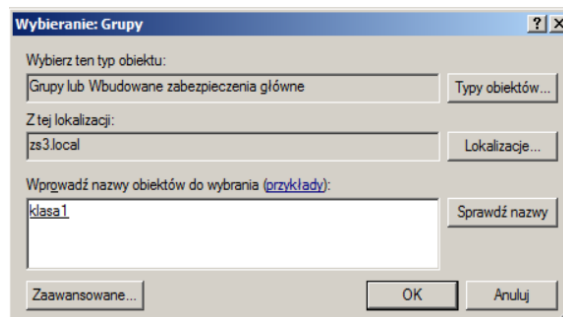
## 5. Dodawanie użytkownika do grupy

Po utworzeniu grup należy dołączyć do nich użytkowników. Członkami grupy mogą być użytkownicy indywidualni lub inne grupy. Aby dołączyć użytkownika do grupy, należy:

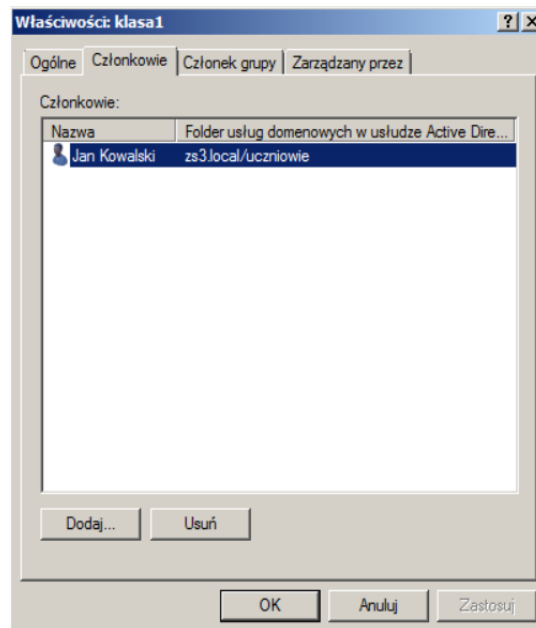
- Otworzyć konsolę **mmc** i przystawkę *Użytkownicy i komputery usługi Active Directory*.
- Kliknąć prawym przyciskiem myszy konto użytkownika i wybrać polecenie *Dodaj do grupy* (Rys.8.).
- Po wskazaniu nazwy użytkownika i kliknięciu OK użytkownik zostanie dodany do grupy (Rys.9.).
- Sprawdź, czy użytkownik pojawił się na liście członków grupy. W tym celu kliknij prawy przycisk myszy na grupę i wybierz *Właściwości* i zakładkę *Członkowie*. Powinna się tak znajdować nazwa użytkownika dodanego do grupy.



Rys.8. Dołączanie do grupy użytkownika



Rys.9. Dodawanie użytkownika do grupy



Rys.10. Sprawdzenie członków grupy