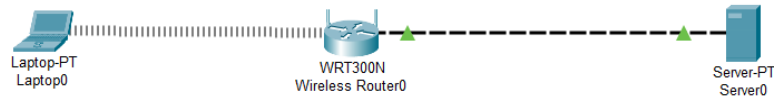



Uwierzytelnianie za pomocą serwera RADIUS

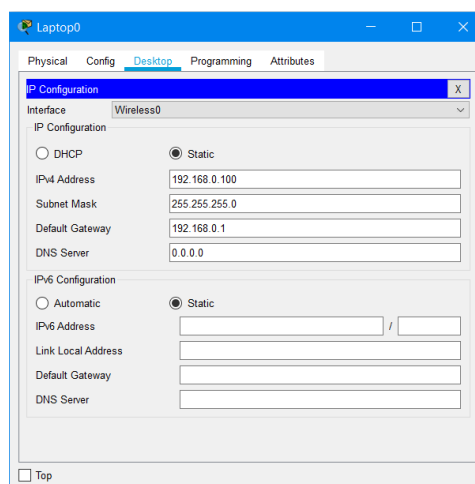


Rys.1. Sieć WiFi

W tym ćwiczeniu skonfigurujemy uwierzytelnianie klientów WiFi za pomocą serwera Radius na routerze bezprzewodowym WRT300N w Packet Tracer. Uwierzytelnianie obejmuje zadania wykonywane na stacji roboczej (laptopie), punkcie dostępowym i serwerze.

Konfiguracja:

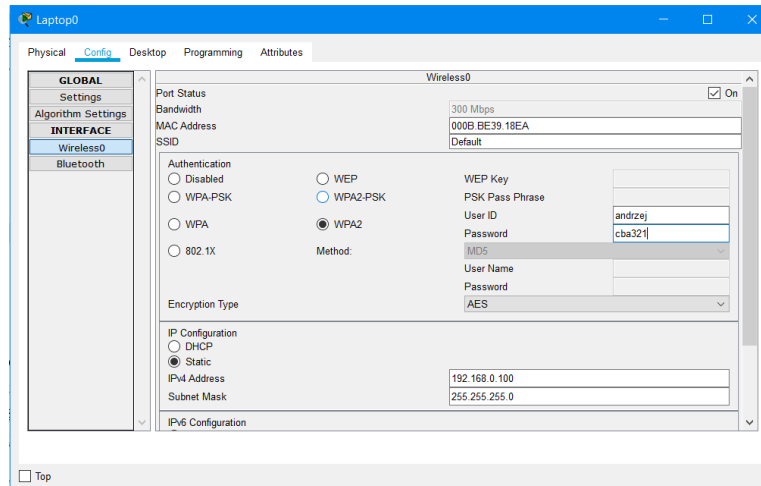
1. Budujemy sieć złożoną z laptopa wyposażonego w kartę WiFi, routera WRT 300N i serwera (Rys.1.).
2. Port FastEthernet serwera łączymy z portem LAN routera (można wybrać ikonę połączenia automatycznego ).
3. W laptopie ustawiamy konfigurację IPv4: **adres IP: 192.168.0.100, maska: 255.255.255.0, brama: 192.168.0.1 (adres routera)**(Rys.2.)



Rys.2. Konfiguracja IP laptopa

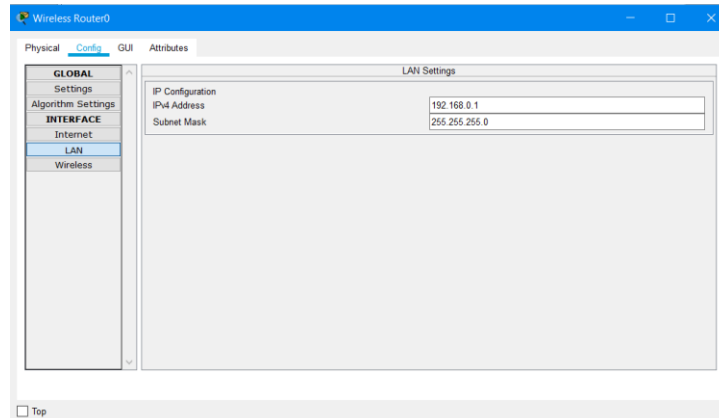
4. Następnie przechodzimy do zakładki **Config/Wireless0** i wprowadzamy następującą konfigurację (Rys.3.):

- Autentykacja: **WPA2**
- User ID: **andrzej**
- Password: **cba321**
- Encryption type: **AES**



Rys.3. Konfiguracja WiFi w laptopie

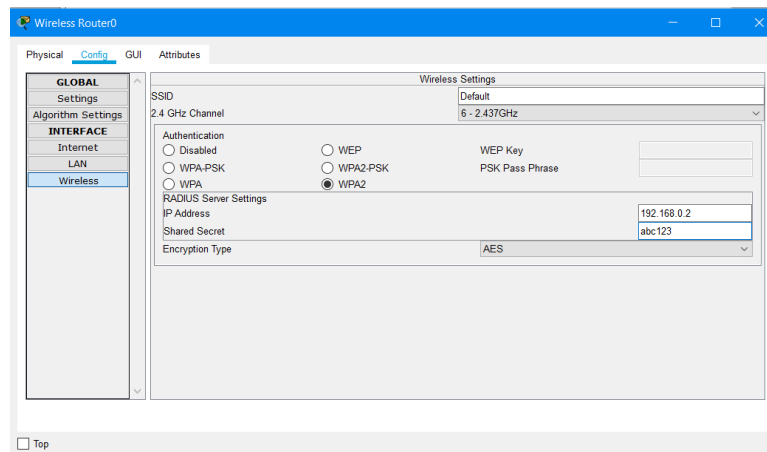
5. Przechodzimy do konfiguracji Routera. Na początek interfejs **LAN (Config/LAN)**: **IP 192.168.0.1, maska: 255.255.255.0.**(Rys.4.)



Rys.4. Konfiguracja LAN na routerze

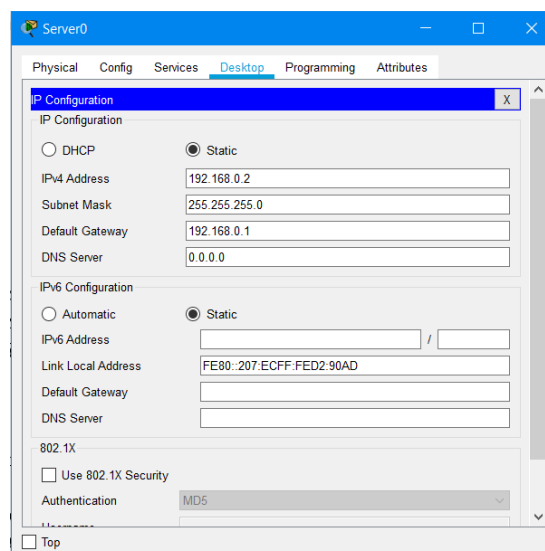
6. Następnie konfigurujemy sieć WiFi na routerze (Config/Wireless)(Rys.5.):

- Channel: **6-2.437GHz**
- Autentykacja: **WPA2**
- Radius Server Settings / IP Address: **192.168.0.2**
- Radius Server Settings / Shared Secret: **abc123**
- Encryption type: **AES**



Rys.5. Konfiguracja WiFi routera

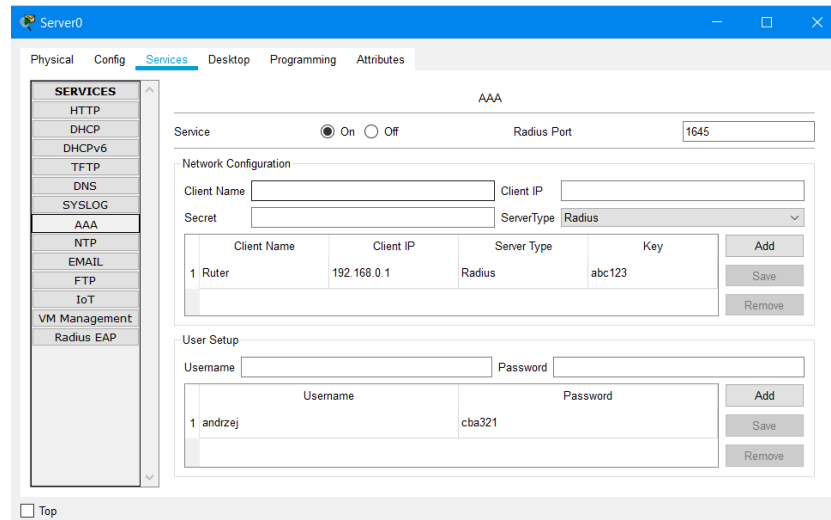
7. Przechodzimy do konfiguracji serwera, konfiguracja IPv4 (Desktop/IP Configuration): zaznaczamy **Static**, **adres IP: 192.168.0.2**, **maska: 255.255.255.0**, **brama: 192.168.0.1**(Rys.6.).



Rys.6. Konfiguracja IP serwera

8. Na stronie konfiguracji serwera, w zakładce Services konfigurujemy usługę **AAA** z następującymi ustawieniami (Rys.7.):

- Ustawiamy usługę na **ON**
- Client Name: **Ruter** (wybierz nazwę. Nie musi odpowiadać nazwie AP).
- Client IP: adres IP punktu dostępowego (**192.168.0.1**).
- Secret (hasło): **abc123**.
- Server Type: **Radius**
- Klikamy **Add**
- User Setup / Username: **Andrzej**, Password: **cba321**.
- Klikamy **Add**



Rys.7. Konfiguracja serwera RADIUS (AAA).

Teraz trzeba poczekać na nawiązanie połączenia i sprawdzić możliwość komunikacji między laptopem a serwerem, np. za pomocą polecenia ping.